

**Ces formations bénéficient des prises en charge suivantes :**

- Pour les chefs d'entreprise (ou conjoints) non salariés : Ces formations sont entièrement et directement financées par le FAFCEA.
- Pour les salariés d'une entreprise de moins de 10 salariés : Ces formations peuvent être financées par le FAF.SAB ou autre OPCA.
- Pour les salariés d'une entreprise de 10 salariés et plus : Le coût du stage peut être pris en charge sur votre budget formation, renseignez-vous auprès de votre OPCA.

Dès votre inscription, vous serez mis en relation avec le service AFORMA qui vous facilitera la démarche de prise en charge de ces formations.

✂ .....

**BULLETIN D'INSCRIPTION A RENVoyer A L'UGA**

par courrier : Maison de l'artisanat -12 rue des Métiers 68000 COLMAR

par télécopie : 03 89 24 04 26 ou par mail : formation@artifrance.fr

CACHET DE L'ENTREPRISE

Adresse - CP Ville

Tél. : \_\_\_\_\_ Fax : \_\_\_\_\_

E-mail : \_\_\_\_\_

N° Siret : \_\_\_\_\_ Code Naf : \_\_\_\_\_ Effectif : \_\_\_\_\_

- M.  
 Mme    Nom - prénom  
 Mlle

Chef d'entreprise salarié     Chef d'entreprise non salarié     Salarié

**S'inscrit au stage suivant :**

- ETANCHEITE A L'AIR  
 CONTROLE THERMOGRAPHIQUE INFRAROUGE  
 CONSTRUCTION BBC  
 LES AIDES EN FAVEUR DES TRAVAUX  
 INSTALLATIONS PHOTOVOLTAIQUES  
 NOUVELLE REGLEMENTATION RT 2012

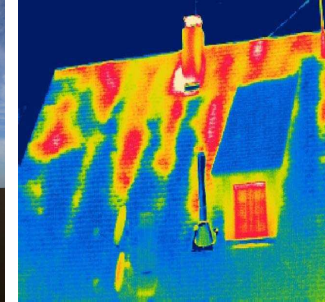
	<i>Date</i>	<i>Lieu</i>

Date :

Signature :

# La rénovation énergétique des bâtiments, ça ne se fait pas « comme par magie ».

## Ça s'apprend !!!



## EFFICACITE ENERGETIQUE & DEVELOPPEMENT DURABLE

**Formez-vous aux économies d'énergies !**



**MAISON DE L'ARTISANAT**  
 12 rue des Métiers - 68000 COLMAR  
 tél : 03 89 23 65 65 - fax : 03 89 24 04 26  
 mail : formation@artifrance.fr



## ETANCHEITE A L'AIR DES BATIMENTS

### Objectif :

- Découvrir le concept d'étanchéité
- Comprendre les évolutions réglementaires
- Visualiser la situation actuelle
- Appréhender les nouvelles techniques
- Se familiariser avec les matériaux adaptés
- S'initier à l'auto-contrôle

**AFORDEX**

<b>Durée :</b> 1 jour	<b>Lieux et dates :</b> COLMAR / STRASBOURG : Vendredi 24 Juin
<b>Coût :</b> 280 € HT	LUTTERBACH : Vendredi 08 Avril

## CONTROLE THERMOGRAPHIQUE INFRAROUGE

### Objectif :

- Acquérir les fondamentaux de la thermographie infrarouge.
- Comprendre les principes physiques de la thermographie et être capable de paramétrer son équipement.
- Acquérir une méthodologie pour la réalisation d'une inspection thermographique.
- Manipuler différents types de caméras.
- Préparer la rédaction d'un rapport d'inspection.

<b>Durée :</b> 1 jour	<b>Lieux et dates :</b> COLMAR / MULHOUSE : Lundi 9 Mai
<b>Coût :</b> 210 € HT	STRASBOURG : Mardi 14 Juin

## CONSTRUCTION BBC (Bâtiment Basse Consommation)

### Objectif :

- Savoir conseiller, accompagner et orienter les futurs clients.
- Savoir concevoir et réaliser au niveau réglementaire BBC.

Formation reconnue   
**effinergie**

<b>Durée :</b> 2 jours	<b>Lieux et dates :</b> COLMAR / MULHOUSE / STRASBOURG : Mardi 7 + Mercredi 8 Juin
<b>Coût :</b> 480 € HT	

## LES AIDES EN FAVEUR DES TRAVAUX : Un argument commercial !

### Objectif :

- Permettre aux professionnels du bâtiment de valoriser leur devis en intégrant de manière pertinente toutes les aides potentielles en fonction du profil de leur client et des travaux à réaliser.

<b>Durée :</b> 1 jour	<b>Lieux et dates :</b> COLMAR / MULHOUSE / STRASBOURG : Mardi 29 Mars
<b>Coût :</b> 210 € HT	

## INSTALLATIONS PHOTOVOLTAIQUES NOUVELLES NORMES UTE C 15 712

### Objectif :

- Assimiler l'ensemble des nouveautés concernant les règles et dispositions à appliquer au 01.01.2011 pour réaliser l'installation d'un générateur photovoltaïque raccordé au réseau électrique.

<b>Durée :</b> 1 jour	<b>Lieux et dates :</b> COLMAR / MULHOUSE / STRASBOURG : Vendredi 13 Mai
<b>Coût :</b> 210 € HT	

## NOUVELLE REGLEMENTATION THERMIQUE RT 2012

### Objectif :

- Fournir au stagiaire les connaissances suffisantes afin d'appréhender les enjeux économiques et environnementaux liées à la nouvelle RT 2012 :
- Grenelle de l'environnement
  - Calendrier de la RT 2012
  - Exigences de résultats et de moyens
  - Label BBC-Effinergie
  - Surcoûts et aides publiques
  - Etudes de cas et comparatifs

<b>Durée :</b> 1 jour	<b>Lieux et dates :</b> COLMAR / MULHOUSE : Vendredi 15 Avril
<b>Coût :</b> 210 € HT	STRASBOURG : Mardi 3 Mai